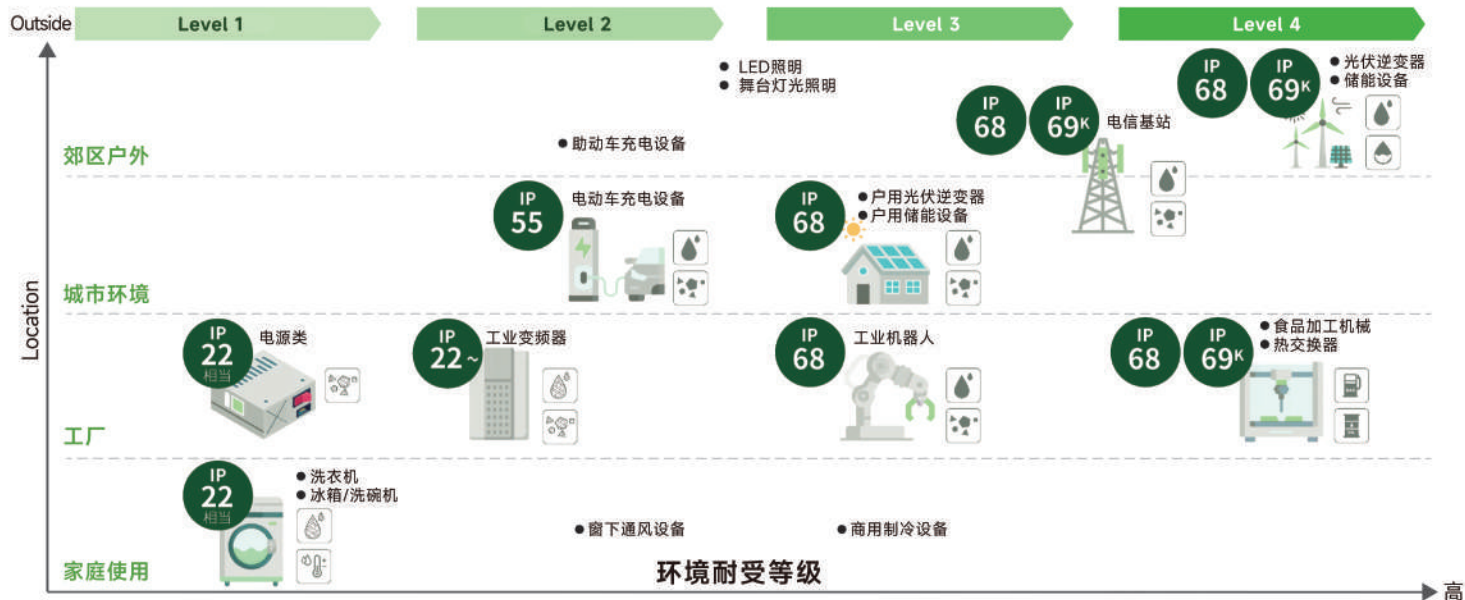


# 耐恶劣环境风扇

## 4环境评价等级 国际IEC标准和日本JIS标准

定义了风扇等电器部件的防尘和防水标准。然而这样的标准并没有说明风扇在实际恶劣环境中的防护能力，诸如，盐雾、酸性气体、腐蚀性油液等。针对以上严酷环境，美蓓亚三美的4种风扇防护规格提供了额外的保护。根据风扇实际的安装和工作环境，选择合适的防水、防尘、防盐雾和油液的规格。



## 耐环境风扇规格

| 机种               | 安装角(mm) | 尺寸(mm) | 风量M <sup>3</sup> /min | 风量CFM         | S系列 (通用型) |     |       |    |          | V&D&R系列 (产业用途) |  |
|------------------|---------|--------|-----------------------|---------------|-----------|-----|-------|----|----------|----------------|--|
|                  |         |        |                       |               | 绝缘涂层      | 硅涂层 | 二甲苯涂层 | 热熔 | Potting2 | Potting1       |  |
| 04010SA          | 40      | 10     | 0.14 ~ 0.19           | 4.9 ~ 6.7     | ●         | ●   | ●     |    |          |                |  |
| 06020SA          | 60      | 20     | 0.47 ~ 0.86           | 16.6 ~ 30.4   | ●         | ●   | ●     |    |          |                |  |
| 06025SA          | 60      | 25     | 0.48 ~ 1.07           | 16.9 ~ 37.8   | ●         | ●   | ●     | ●  |          |                |  |
| 08020SA          | 80      | 20     | 0.88 ~ 1.13           | 31.1 ~ 39.9   | ●         | ●   | ●     | ●  |          |                |  |
| 08025SA          | 80      | 25     | 0.86 ~ 1.70           | 30.4 ~ 60.0   | ●         | ●   | ●     | ●  |          |                |  |
| 09225SA          | 92      | 25     | 1.13 ~ 1.84           | 39.9 ~ 65.0   | ●         | ●   | ●     | ●  |          |                |  |
| 119225SA         | 119     | 25     | 1.90 ~ 3.63           | 67.1 ~ 128.2  | ●         | ●   | ●     | ●  |          |                |  |
| 04020VA          | 40      | 20     | 0.25 ~ 0.38           | 8.8 ~ 13.4    | ●         | ●   | ●     |    | ●        | ●              |  |
| 04028VA & DA     | 40      | 28     | 0.61 ~ 0.68           | 21.5 ~ 24.0   | ●         | ●   | ●     |    | ●        | ●              |  |
| 06015VA          | 60      | 15     | 0.45 ~ 0.55           | 15.9 ~ 19.4   | ●         | ●   | ●     |    | ●        | ●              |  |
| 06020VA          | 60      | 20     | 0.7                   | 24.6          | ●         | ●   | ●     |    | ●        | ●              |  |
| 06025VA          | 60      | 25     | 0.68 ~ 1.11           | 24 ~ 39.20    | ●         | ●   | ●     |    | ●        | ●              |  |
| 06025VE Potting2 | 60      | 25     | 0.68 ~ 0.90           | 24.0 ~ 31.7   | ●         | ●   | ●     |    | ●        | ●              |  |
| 08025DA          | 80      | 25     | TBD                   | TBD           | ●         | ●   | ●     |    | ●        | ●              |  |
| 08025VE Potting2 | 80      | 25     | 1.48 ~ 2.07           | 52.2 ~ 73.0   | ●         | ●   | ●     |    | ●        | ●              |  |
| 08038RA          | 80      | 38     | 1.75 ~ 2.60           | 61.8 ~ 91.8   | ●         | ●   | ●     |    | ●        | ●              |  |
| 08038XX Potting2 | 80      | 38     | TBD                   | TBD           | ●         | ●   | ●     |    | ●        | ●              |  |
| 09225VA          | 92      | 25     | 1.93 ~ 2.73           | 68.1 ~ 96.4   | ●         | ●   | ●     |    | ●        | ●              |  |
| 09225VX Potting2 | 92      | 25     | 2.25 ~ 2.43           | 76.6 ~ 85.8   | ●         | ●   | ●     |    | ●        | ●              |  |
| 09232VA          | 92      | 32     | 2.60 ~ 3.00           | 91.8 ~ 105.9  | ●         | ●   | ●     |    | ●        | ●              |  |
| 09238RA          | 92      | 32     | 3.36 ~ 4.00           | 118.6 ~ 141.2 | ●         | ●   | ●     |    | ●        | ●              |  |
| 09238DX Potting2 | 92      | 38     | 3.9                   | 137.7         | ●         | ●   | ●     |    | ●        | ●              |  |
| 12038VA          | 120     | 38     | 4.00 ~ 6.90           | 141.2 ~ 243.6 | ●         | ●   | ●     |    | ●        | ●              |  |
| 15050VA          | 150     | 50     | 11.3 ~ 12.6           | 400 ~ 445     | ●         | ●   | ●     |    | ●        | ●              |  |

# 压力、力矩、IR传感器 耐恶劣环境风扇



由代理商创意电子为您提供技术支持与服务



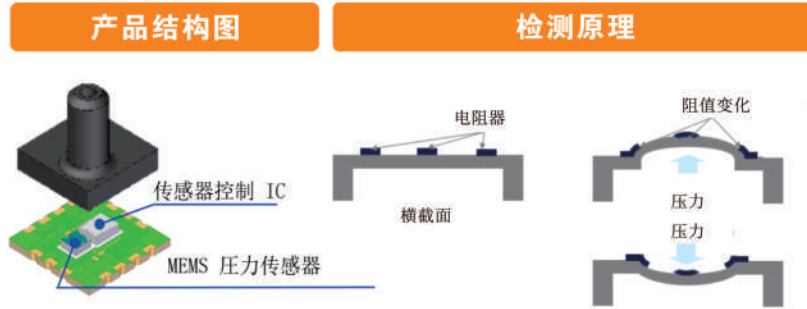


## MEMS 压力传感器 (表压/差压)

■ 输出方式: ● 数字输出 ● 模拟输出

### ■ 计量测试原理

- 薄膜式 (搭载压力MEMS传感器芯片, 耐灰尘异物, 量程精度极小)。
- 热流式 (搭载压力MEMS传感器芯片, 热流芯片对于极微差压领域的感度非常敏感, 零点的漂移极小)。



### ■ 应用领域

- 医疗设备 (CPAP/制氧机、NPWT负压伤口治疗机等)
- 白色家电 (冰箱、洗衣机、扫地机器人等)
- 压力器械 (挤奶器、酒精测试仪)

### ■ 产品特征

- MEMS技术, 高精度感知
- 小型化SMT封装
- 数字输出 (I<sup>2</sup>C、SPI)
- 高分辨率

### ■ 压力传感器产品阵列

| 传感器 | 型号系列   | 输出                           | 压力范围 (Pa) |      |     |      |     |   |    |     |    |     |        | 包装尺寸 (mm)          | 特点                    | 状态                           |      |    |
|-----|--------|------------------------------|-----------|------|-----|------|-----|---|----|-----|----|-----|--------|--------------------|-----------------------|------------------------------|------|----|
|     |        |                              | -100k     | -10k | -1k | -100 | -10 | 0 | 10 | 100 | 1k | 10k | 100k   |                    |                       |                              |      |    |
| 表压  | MMR901 | Digital SPI                  |           |      |     |      |     |   |    |     |    |     |        | 0~40kPa            | 7.0 x 7.0 x 7.2       | 标准模型                         | MP   |    |
|     | MMR902 | Digital I <sup>2</sup> C/SPI |           |      |     |      |     |   |    |     |    |     |        | 0~40kPa            | 7.0 x 7.0 x 7.2       | 低噪音, I <sup>2</sup> C 1.8V驱动 | MP   |    |
|     | MMR906 | Digital SPI                  |           |      |     |      |     |   |    |     |    |     |        | 0~40kPa            | 5.0 x 6.0 x 7.2       | 小型PKG 1.8V驱动                 | MP   |    |
|     | MMS901 | Analog                       | 系列展开      |      |     |      |     |   |    |     |    |     |        | ±50kPa             | 6.1 x 4.7 x 8.2 (TBD) | 模拟输出                         | TS   |    |
|     | MMR920 | Digital I <sup>2</sup> C/SPI | 系列展开      |      |     |      |     |   |    |     |    |     |        |                    | ±10kPa                | 7.0 x 7.0 x 7.2              | 低压   | ES |
|     |        |                              |           |      |     |      |     |   |    |     |    |     |        |                    | ±7kPa                 |                              |      |    |
| 微压差 | MMR941 | Digital I <sup>2</sup> C/SPI | 系列展开      |      |     |      |     |   |    |     |    |     |        | ±1kPa              | 29 x 18 x 17.55       | 超低压                          | Plan |    |
|     |        |                              |           |      |     |      |     |   |    |     |    |     |        | ±500Pa             |                       |                              |      |    |
|     |        |                              |           |      |     |      |     |   |    |     |    |     |        | ±250Pa             |                       |                              |      |    |
| 微压差 | MMS601 | Digital I <sup>2</sup> C/SPI | 系列展开      |      |     |      |     |   |    |     |    |     | ±500Pa | 26 x 18 x 24 (TBD) | 超高压喷嘴类型 (流动型)         | WS                           |      |    |
|     |        |                              |           |      |     |      |     |   |    |     |    |     | ±50Pa  |                    |                       |                              |      |    |

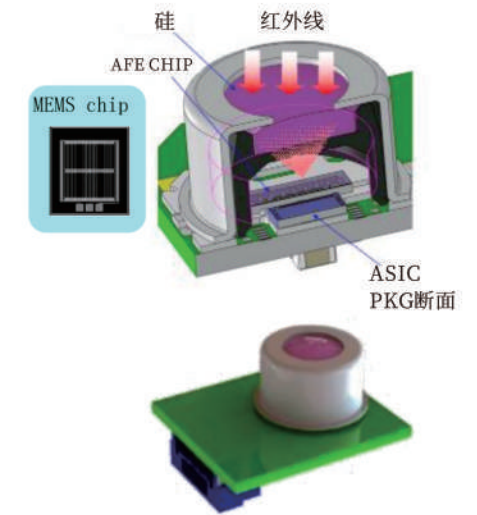
## MEMS IR传感器

### 能够测试放射热能的传感器

### ■ 产品特征

- 能捕捉对象物体释放红外线的非接触传感器, 即使物体为静态状态也能正常检测。
- 业界最高级别的低噪音性能, 杂音等价温度差 (NETD) 0.06 °C以下。
- 通过连接器连接, 可自由安装。

### ■ 产品结构图

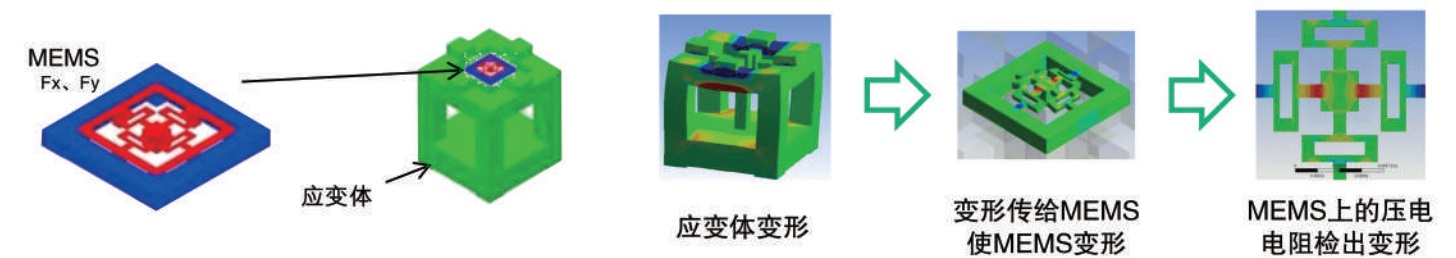


### ■ 应用领域

- 白色家电 (冰箱、微波炉、衣物烘干机等)
- 室内外物体温度检测
- 非接触温度计

## 6轴力矩传感器

### ■ 产品结构图



### ■ 产品特征

- 体积小, 重量轻 (φ 9.6mm, 重量: 3g)
- 数字输出 (I<sup>2</sup>C、SPI)
- 高负载能力 (200N)
- 高分辨率 (有效分辨率: 典型值60mN RMS)
- MEMS + 应变体 (金属结构体) 的复合传感器

### ■ 应用领域

- 仿真机器人手指, 电动夹持抓手
- 医疗器械
- 感知数据化

### ■ 力矩传感器产品阵列

| 传感器  | 模型     | 输出          | 传感范围 (N) |      |     |   |     |      |       | 包装尺寸 (mm) | 特点 | 状态   |               |              |    |
|------|--------|-------------|----------|------|-----|---|-----|------|-------|-----------|----|------|---------------|--------------|----|
|      |        |             | -1000    | -100 | -10 | 0 | +10 | +100 | +1000 |           |    |      |               |              |    |
| 6轴力矩 | MMS101 | Digital SPI |          |      |     |   |     |      |       |           |    | ±40N | Φ9.6 x 9.0 mm | Force Moment | MP |